

intensieve teelt van roofvissoorten in het kader van de soortherstelprogramma's van de Vlaamse overheid

snoek en kwabaal

inbo Instituut voor Natuur- en Bosonderzoek
Dwersbos 28 1630 Linkebeek www.inbo.be

intensieve teelt van roofvissoorten in het kader van de soortherstelprogramma's van de Vlaamse overheid

- Centrum voor Visteelt Linkebeek
- Experimentele viskwekerij van de Vlaamse Gemeenschap met beleidsondersteunende opdracht
- Onderzoek naar teelttechnieken van zeldzame inheemse soorten
- Populatiegenetisch onderzoek van inheemse soorten
- Productie in functie van soortherstel

inbo www.inbo.be

intensieve teelt van roofvissoorten in het kader van de soortherstelprogramma's van de Vlaamse overheid

Rivierdonderpad

Serpeling

Kopvoorn

Kroeskarper

inbo www.inbo.be

intensieve teelt van roofvissoorten in het kader van de soortherstelprogramma's van de Vlaamse overheid

Beekforel

Snoek

Kwabaal

inbo www.inbo.be

intensieve teelt van roofvissoorten in het kader van de soortherstelprogramma's van de Vlaamse overheid

Soortherstelprogramma: herintroductieprogramma

1. Ecologische inventarisatie
2. Genetische studie
3. Teelt (technisch onderzoek)
4. Uitzetting en opvolging

inbo www.inbo.be

intensieve teelt van roofvissoorten in het kader van de soortherstelprogramma's van de Vlaamse overheid

- De kwabaal (*Lota lota* Linnaeus 1758)

Morfologie

Distributie

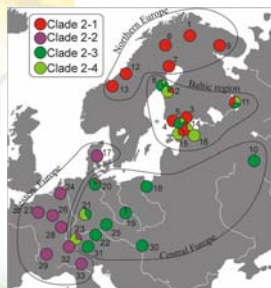
Habitat

Ecologie

inbo www.inbo.be

intensieve teelt van roofvissoorten in het kader van de soortherstelprogramma's van de Vlaamse overheid

- Vier genetische types in Europa (J. Van Houdt, 2003)
- Ouderdieren afkomstig van de Albe (Maasbekken, N.-Fr.)



www.inbo.be

intensieve teelt van roofvissoorten in het kader van de soortherstelprogramma's van de Vlaamse overheid

- Linkebeek
- 20 december afwissing vijvers
- Overplaatsing recirculatiesysteem 4°C



www.inbo.be

intensieve teelt van roofvissoorten in het kader van de soortherstelprogramma's van de Vlaamse overheid

- Afstrijken van een paairijp vrouwtje



www.inbo.be

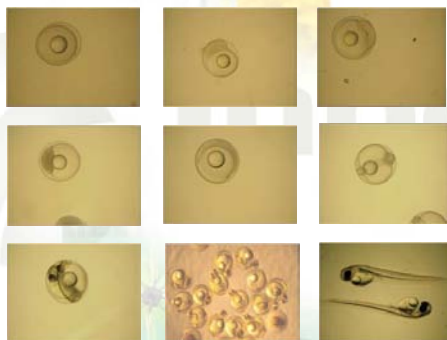
intensieve teelt van roofvissoorten in het kader van de soortherstelprogramma's van de Vlaamse overheid

- Afstrijken van hom bij een geslachtsrijp mannetje
- Incubatie van de eitjes bij 4°C gedurende ongeveer 40 dagen



www.inbo.be

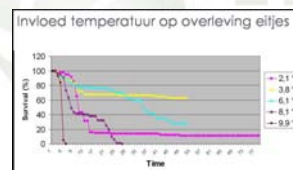
intensieve teelt van roofvissoorten in het kader van de soortherstelprogramma's van de Vlaamse overheid



www.inbo.be

intensieve teelt van roofvissoorten in het kader van de soortherstelprogramma's van de Vlaamse overheid

- Teelttechnisch onderzoek
- Waterkwaliteit (temp, pH, ...)
- Voeding
- Systemen



www.inbo.be

intensieve teelt van roofvissoorten in het kader van de soortherstelprogramma's van de Vlaamse overheid

- Broed ...
- ... of éénzomerige vissen



inbo  www.inbo.be

intensieve teelt van roofvissoorten in het kader van de soortherstelprogramma's van de Vlaamse overheid

- Snoek (*Esox Lucius*)



inbo  www.inbo.be

intensieve teelt van roofvissoorten in het kader van de soortherstelprogramma's van de Vlaamse overheid

- Afvissen van de broedstockvijver



inbo  www.inbo.be

intensieve teelt van roofvissoorten in het kader van de soortherstelprogramma's van de Vlaamse overheid

- Eirijping in de opwarmingsvijvertjes



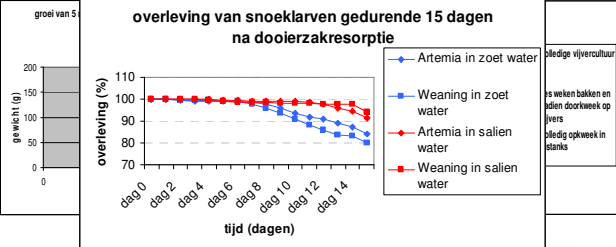
inbo  www.inbo.be

intensieve teelt van roofvissoorten in het kader van de soortherstelprogramma's van de Vlaamse overheid

- Onderzoek om teeltresultaten te verbeteren


groei van 5

overleving van snoeklarven gedurende 15 dagen na dooierzakresorptie



Tijd (dagen)	Artemia in zoet water	Wearing in zoet water	Artemia in salien water	Wearing in salien water
dag 0	100	100	100	100
dag 2	100	100	100	100
dag 4	100	100	100	100
dag 6	100	100	100	100
dag 8	100	100	100	100
dag 10	95	95	100	100
dag 12	85	85	100	100
dag 14	80	80	95	100

Stedige vijvercultuur
5 weken bakken en 3 dagen doorweek op levens
1 daaglijk opkweek in stank

inbo  www.inbo.be

intensieve teelt van roofvissoorten in het kader van de soortherstelprogramma's van de Vlaamse overheid

- Uiteindelijk ...



inbo  www.inbo.be

